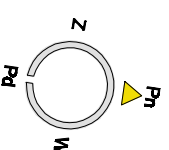
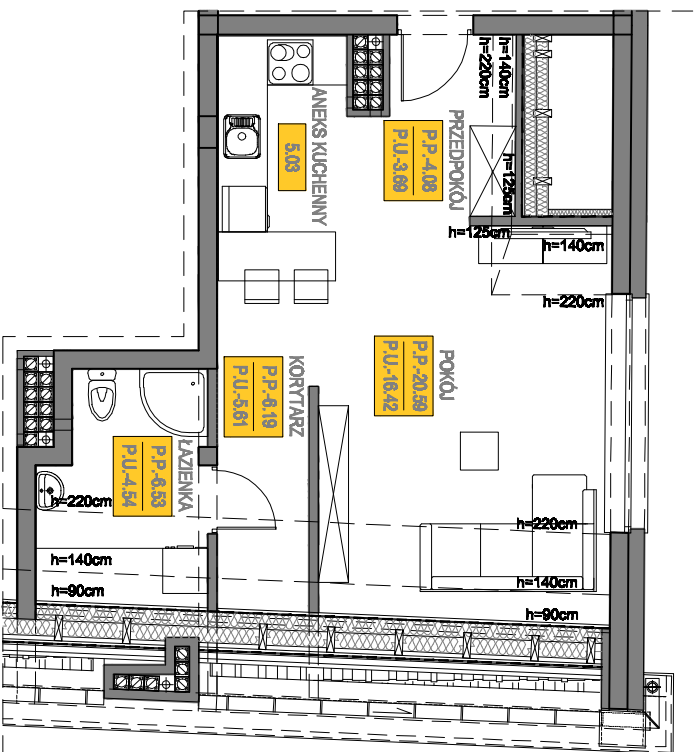


ZABUDOWA MIESZKALNO-USŁUGOWA - ETAP II / B

"STARE MIASTO" W ELBLĄGU, UL. BEDNARSKA 7, 8, 9

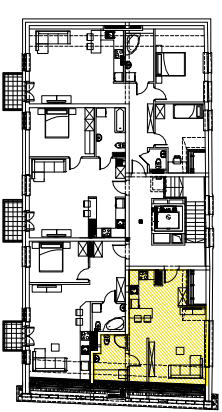


Piętro 4

Mieszkanie M13

	P.U.	P.P.
PRZEDPOKÓJ	3.69 m ²	4.08 m ²
ANIEKS KUCHENNY	5.03 m ²	5.03 m ²
POKÓJ	16.42 m ²	20.59 m ²
KORYTARZ	5.61 m ²	6.19 m ²
ŁAZIENKA	4.54 m ²	6.53 m ²

POW. UŻYTKOWA 35.29 m²
POW. PODŁOGI 42.42 m²



Z.U.B. "MYTYCH" SP. Z O.O.
ul. Żyrdowska 83c, 82-300 Elbląg

tel. 85 611 07 85
e-mail: mytych@mytych.com.pl
www.mytych.com.pl

 **MYTYCH**

SKALA 1:100