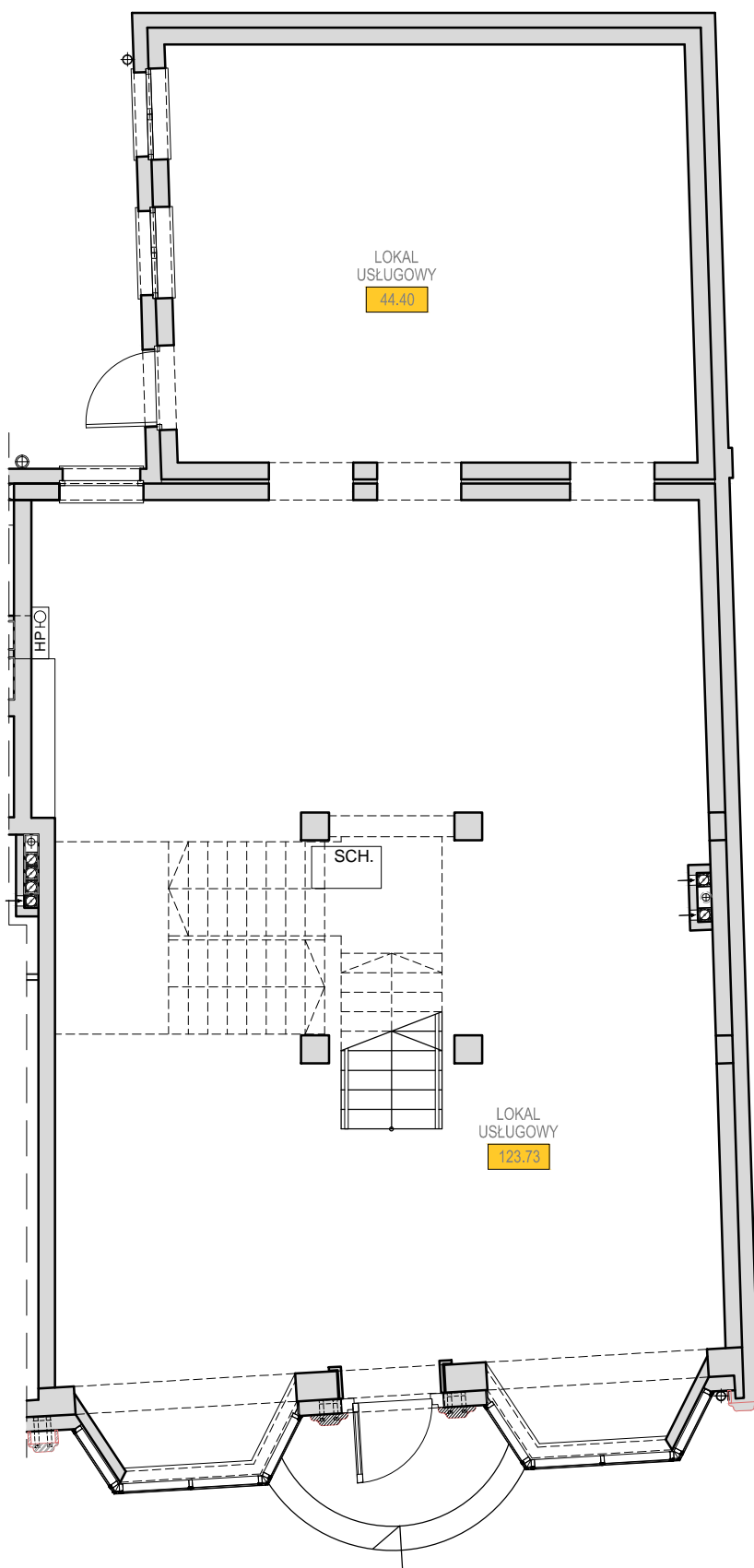
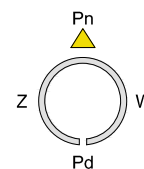


ZABUDOWA MIESZKALNO-USŁUGOWA - ETAP II / A

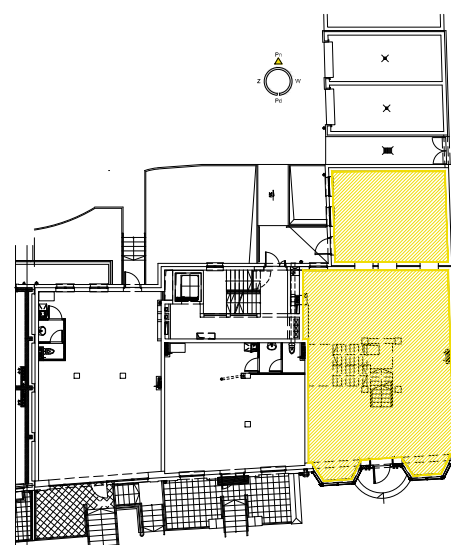
"STARE MIASTO" W ELBLĄGU, UL.RYBACKA 37, 38, 39



Parter Usługa D

LOKAL USŁUGOWY	123,73 m2
LOKAL USŁUGOWY	44,40 m2
POWIERZCHNIA UŻYTKOWA	168,13 m2

USŁUGA "D"	
parter	168,13 m2
I piętro	117,19 m2
razem	285,32 m2

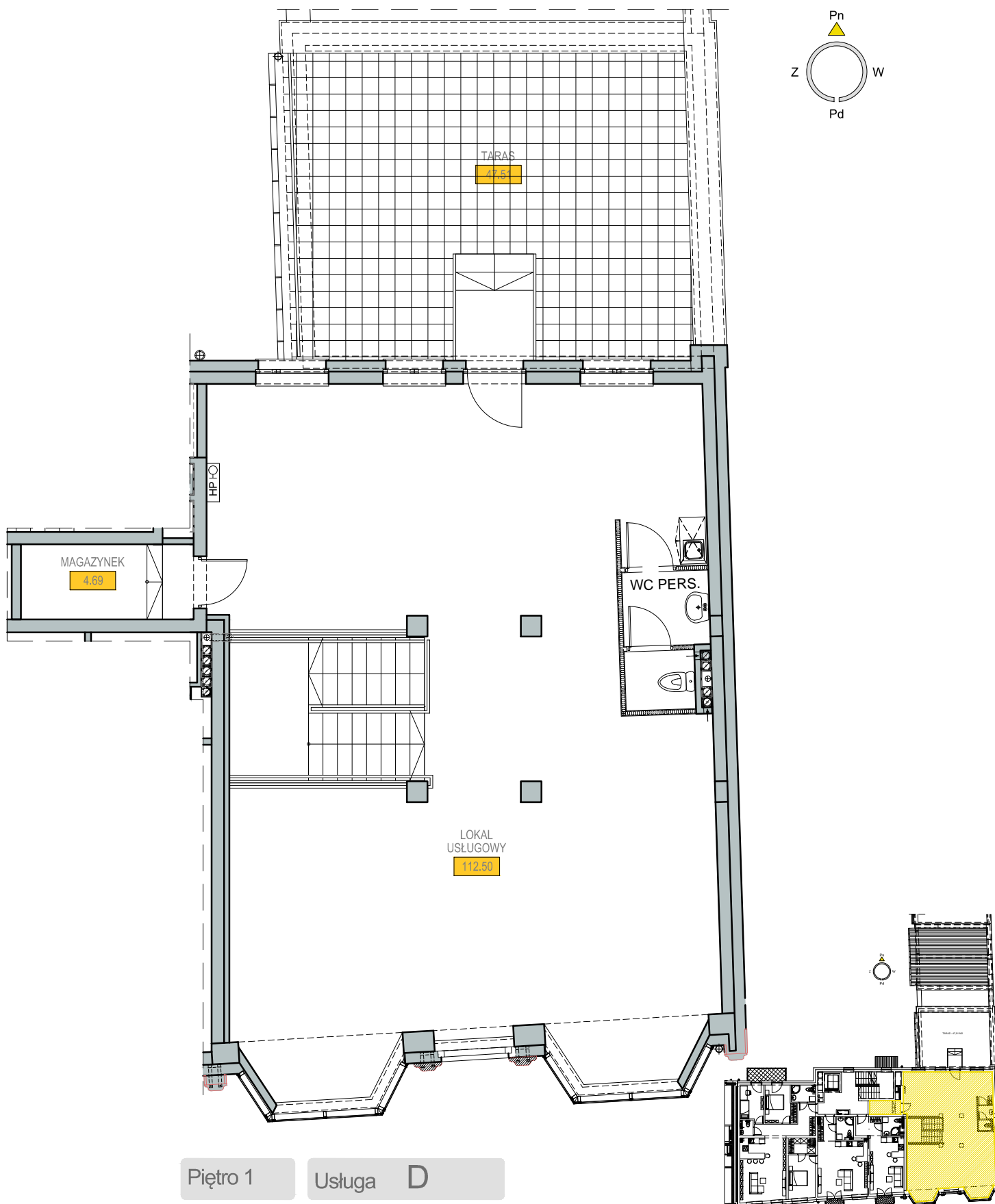


Z.U.B. "MYTYCH" SP. Z O.O.
ul. Żyrardowska 83c, 82-300 Elbląg

tel. 55 611 07 85
e-mail: mytych@mytych.com.pl
www.mytych.com.pl

ZABUDOWA MIESZKALNO-USŁUGOWA - ETAP II / A

"STARE MIASTO" W ELBLĄGU, UL.RYBACKA 37, 38, 39



Piętro 1 Usługa D

LOKAL USŁUGOWY	112,50 m ²
MAGAZYNEK	4,69 m ²
POWIERZCHNIA UŻYTKOWA	117,19 m²
TARAS	47,51 m ²

USŁUGA "D"	
parter	168,13 m ²
I piętro	117,19 m ²
razem	285,32 m²

Z.U.B. "MYTYCH" SP. Z O.O.
 ul. Żyrardowska 83c, 82-300 Elbląg
 tel. 55 611 07 85
 e-mail: mytych@mytych.com.pl
 www.mytych.com.pl

SKALA 1:100

