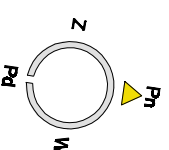
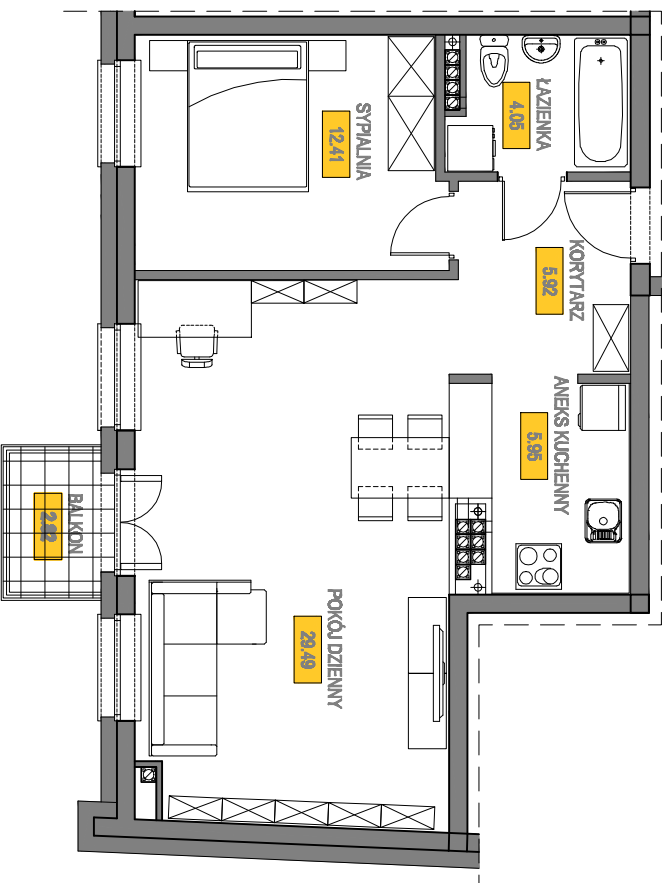


ZABUDOWA MIESZKALNO-USŁUGOWA - ETAP II / B

"STARE MIASTO" W ELBLĄGU, UL. BEDNARSKA 7, 8, 9



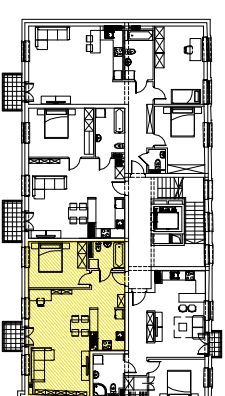
Piętro 3

Mieszkanie M10

KORYTARZ	5.92 m ²
ANEKS KUCHENNY	5.95 m ²
POKÓJ DZIENNY	29.49 m ²
SYPIALNIA	12.41 m ²
ŁAZIENKA	4.05 m ²

POWIERZCHNIA UŻYTKOWA 57.82 m²

BALKON 2.82 m²



Z.U.B. "MYTYCH" SP. Z O.O.
ul. Żyrdowska 83c, 82-300 Elbląg

tel. 55 611 07 85
e-mail: mytych@mytych.com.pl
www.mytych.com.pl

 **MYTYCH**

SKALA 1:100