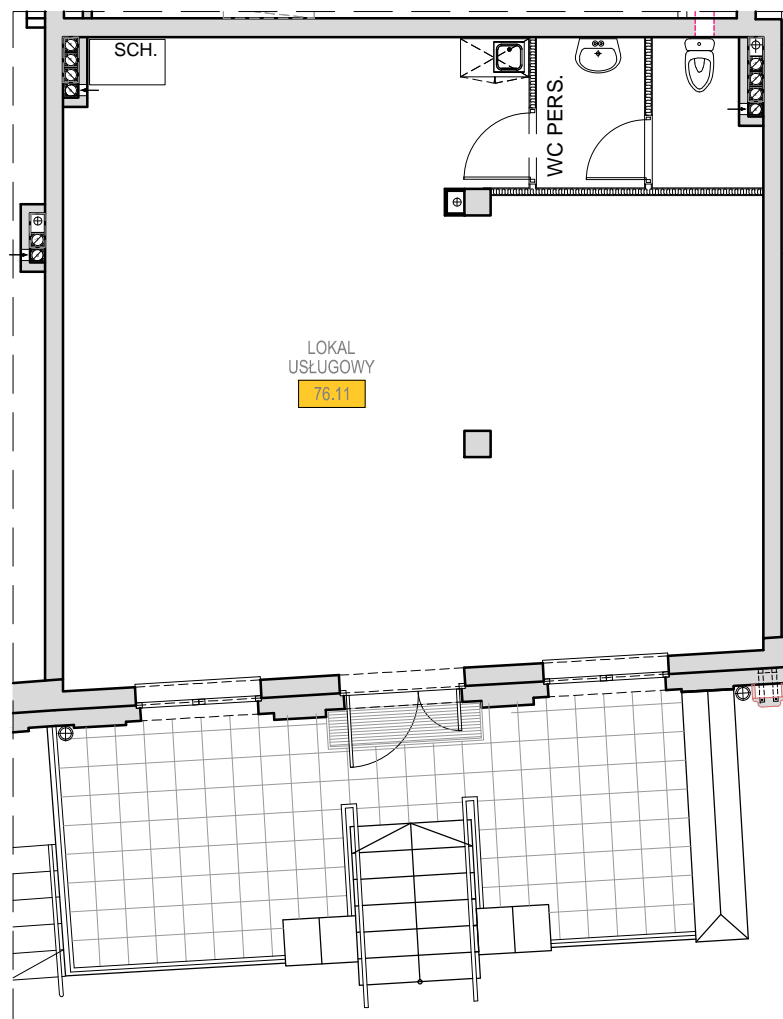


ZABUDOWA MIESZKALNO-USŁUGOWA - ETAP II / A

"STARE MIASTO" W ELBLĄGU, UL.RYBACKA 37, 38, 39



SKALA 1:100

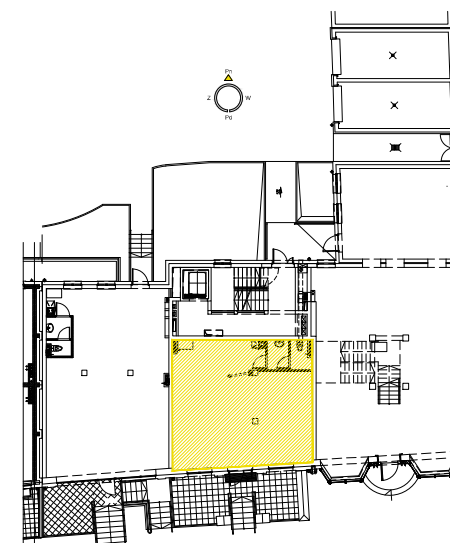
Parter

Usługa

C

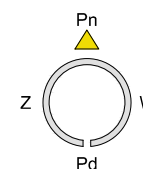
LOKAL USŁUGOWY 76,11 m2

POWIERZCHNIA UŻYTKOWA 76,11 m2



Z.U.B. "MYTYCH" SP. Z O.O.
ul. Żyrardowska 83c, 82-300 Elbląg

tel. 55 611 07 85
e-mail: mytych@mytych.com.pl
www.mytych.com.pl



 **MYTYCH**