

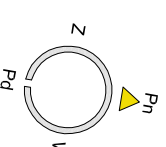
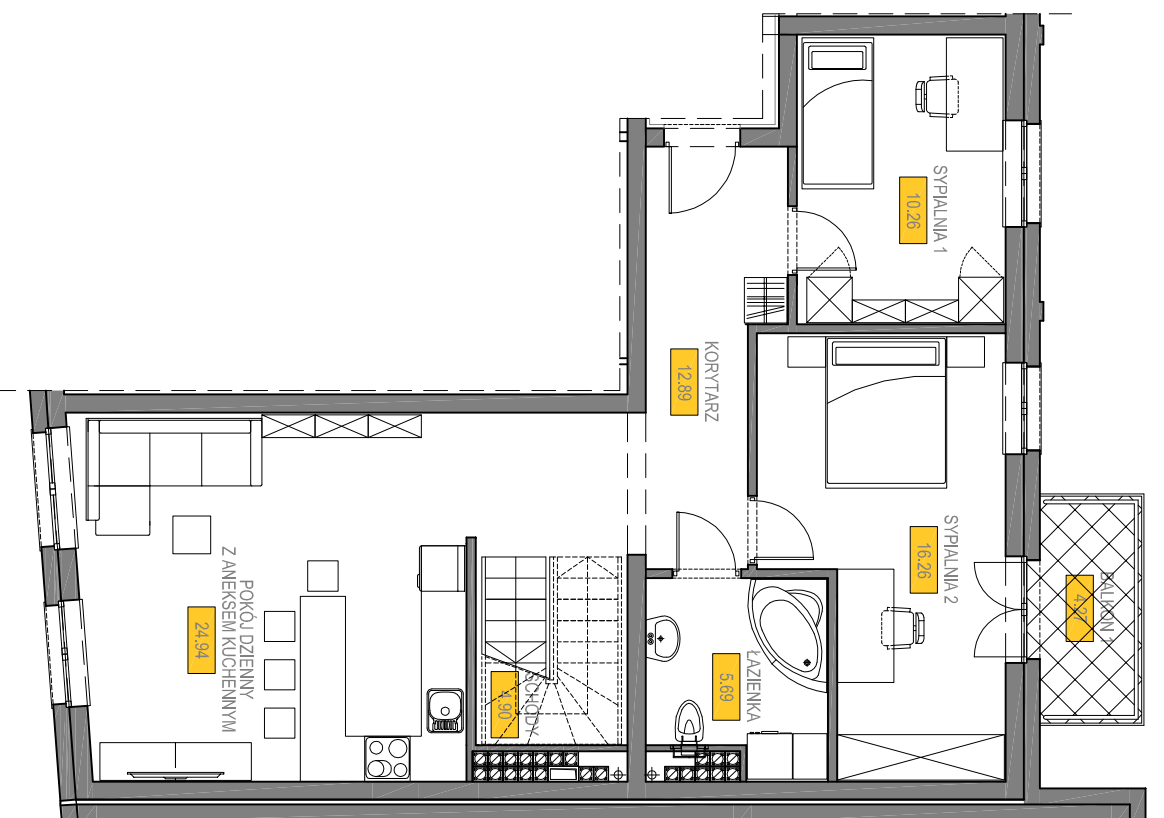
ZABUDOWA MIESZKALNO-USŁUGOWA Z GARAŻEM PODZIEMNYM - ETAP I

"STARE MIASTO" W ELBLĄGU, UL. RYBACKA 40 - 47, UL. WODNA 83 - 86

KLATKA SCHODOWA K2

Piętro 4

Mieszkanie M16

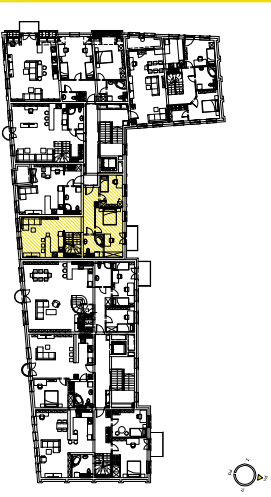


KORYTARZ	12.89 m ²
SYPALNIA 1	10.26 m ²
SYPALNIA 2	16.26 m ²
ŁAZIENKA	5.69 m ²
SCHODY	4.90 m ²
POKÓJ DZIENNY Z ANEKSEM KUCHENNYM	24.94 m ²

POWIERZCHNIA UŻYTKOWA 74.94 m²

BALKON 4.27 m²

K2 MIESZKANIE M16	K2 MIESZKANIE M16
POW. UŻYTKOWA	POW. PODŁOGI
4 piętro 74.94 m ²	4 piętro 74.94 m ²
5 piętro 44.39 m ²	5 piętro 56.78 m ²
razem 119.33 m²	razem 131.72 m²



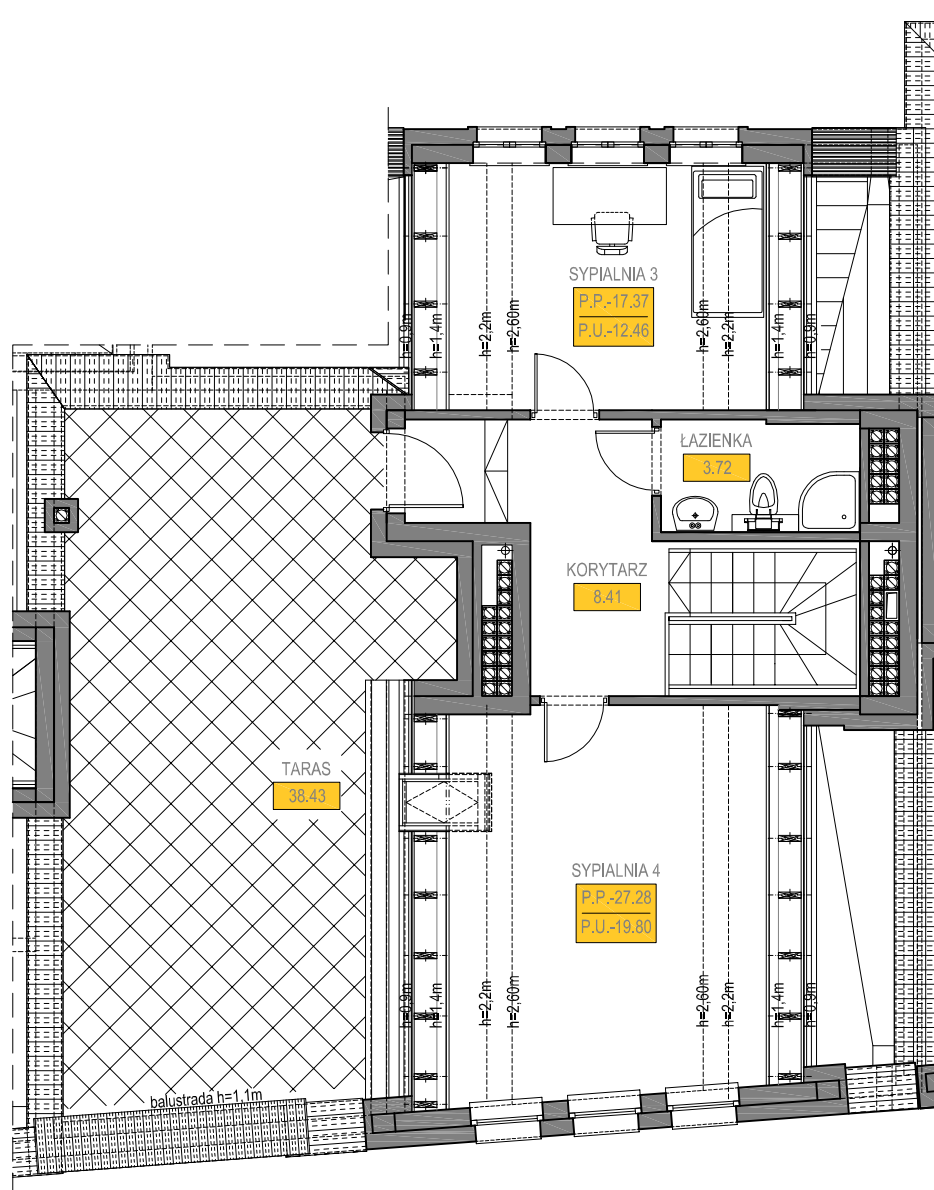
Z.U.B. "MYTYCH" SP. Z O.O.
ul. Żyrardowska 83c, 82-300 Elbląg

tel. 55 611 07 85
e-mail: mytych@mytych.com.pl
www.mytych.com.pl

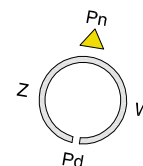
 **MYTYCH**

ZABUDOWA MIESZKALNO-USŁUGOWA Z GARAŻEM PODZIEMNYM - ETAP I

"STARE MIASTO" W ELBLĄGU, UL.RYBACKA 40 - 47, UL.WODNA 83 - 86



SKALA 1:100



KLATKA SCHODOWA K2

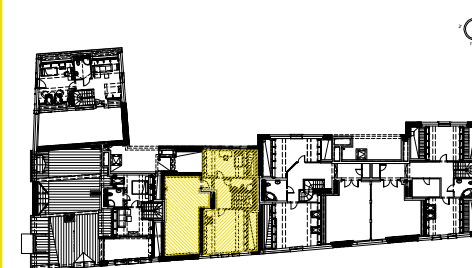
Piętro **5** Mieszkanie **M16**

	P.U.	P.P.
KORYTARZ	8.41 m ²	8.41 m ²
SYPIALNIA 3	12.46 m ²	17.37 m ²
ŁAZIENKA	3.72 m ²	3.72 m ²
SYPIALNIA 4	19.80 m ²	27.28 m ²

POW. UŻYTKOWA	44.39 m²	
POW. PODŁOGI		56.78 m²

TARAS 38.43 m²

K2 MIESZKANIE M16 POW. UŻYTKOWA		K2 MIESZKANIE M16 POW. PODŁOGI	
4 piętro	74.94 m ²	4 piętro	74.94 m ²
5 piętro	44.39 m ²	5 piętro	56.78 m ²
razem	119.33 m²	razem	131.72 m²



Z.U.B. "MYTYCH" SP. Z O.O.
ul. Żyrardowska 83c, 82-300 Elbląg

tel. 55 611 07 85
e-mail: mytych@mytych.com.pl
www.mytych.com.pl

 **MYTYCH**