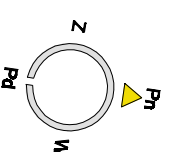
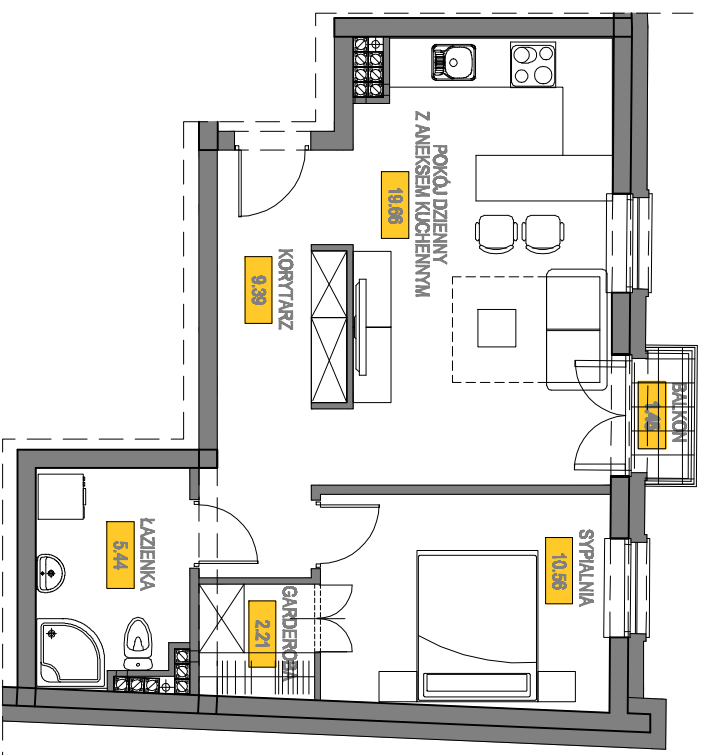


ZABUDOWA MIESZKALNO-USŁUGOWA - ETAP II / B

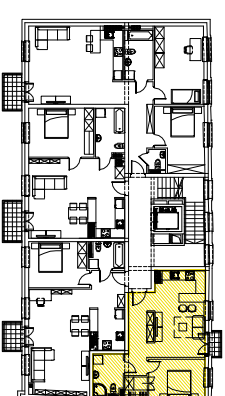
"STARE MIASTO" W ELBLĄGU, UL. BEDNARSKA 7, 8, 9



Piętro 3

Mieszkanie M9

KORYTARZ	9.39 m ²
POKÓJ DZIENNY Z ANEKSEM KUCHENNYM	19.66 m ²
SYPIALNIA	10.56 m ²
GARDEROBA	2.21 m ²
ŁAZIENKA	5.44 m ²
POWIERZCHNIA UŻYTKOWA	47.28 m²
BALKON	1.45 m ²



Z.U.B. "MYTYCH" SP. Z O.O.
ul. Żyrdowska 83c, 82-300 Elbląg

tel. 55 611 07 85
e-mail: mytych@mytych.com.pl
www.mytych.com.pl

 **MYTYCH**

SKALA 1:100