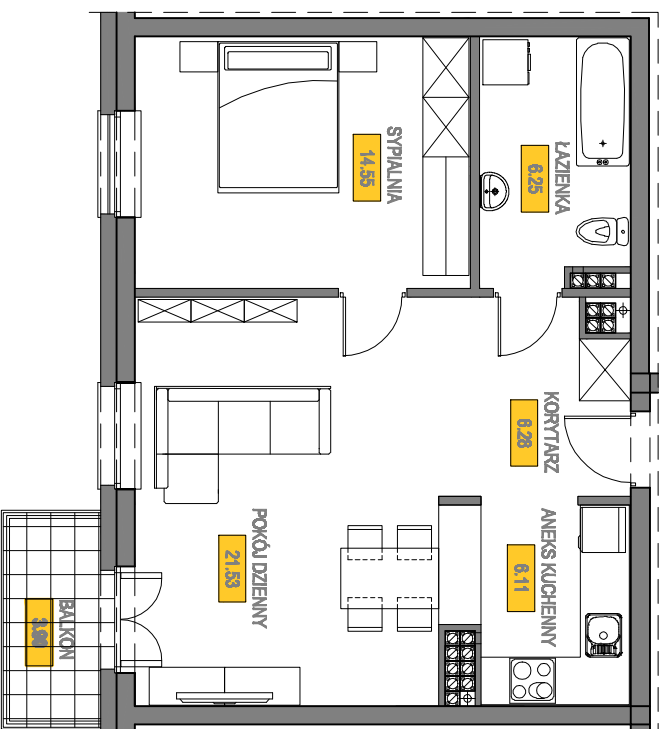


ZABUDOWA MIESZKALNO-USŁUGOWA - ETAP II / B

"STARE MIASTO" W ELBLĄGU, UL. BEDNARSKA 7, 8, 9



Piętro 2

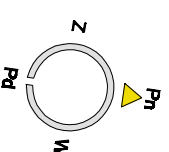
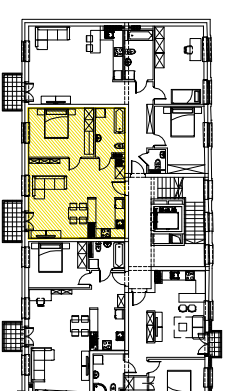
Mieszkanie

M111

KORYTARZ	6.28 m ²
ANEKS KUCHENNY	6.11 m ²
POKÓJ DZIENNY	21.53 m ²
SYPIALNIA	14.55 m ²
ŁAZIENKA	6.25 m ²

POWIERZCHNIA UŻYTKOWA 54.72 m²

BALKON 3.90 m²



Z.U.B. "MYTYCH" SP. Z O.O.
ul. Żyrdowska 83c, 82-300 Elbląg

tel. 55 611 07 85

e-mail: mytych@mytych.com.pl
www.mytych.com.pl

 **MYTYCH**

SKALA 1:100