

# GRUNWALDZKA 65

ELBLĄG

AL. GRUNWALDZKA 65

Piętro 0 Mieszkanie M\_1.2

KORYTARZ	5,77
POKÓJ DZIENNY Z ANEKSEM	25,46
SYPIALNIA	10,45
ŁAZIENKA	4,41
POWIERZCHNIA UŻYTKOWA	46,09m <sup>2</sup>
LOGGIA	6,22



Z.U.B. "MYTYCH"  
ul. Żyrardowska 83c, 82-300  
Elbląg

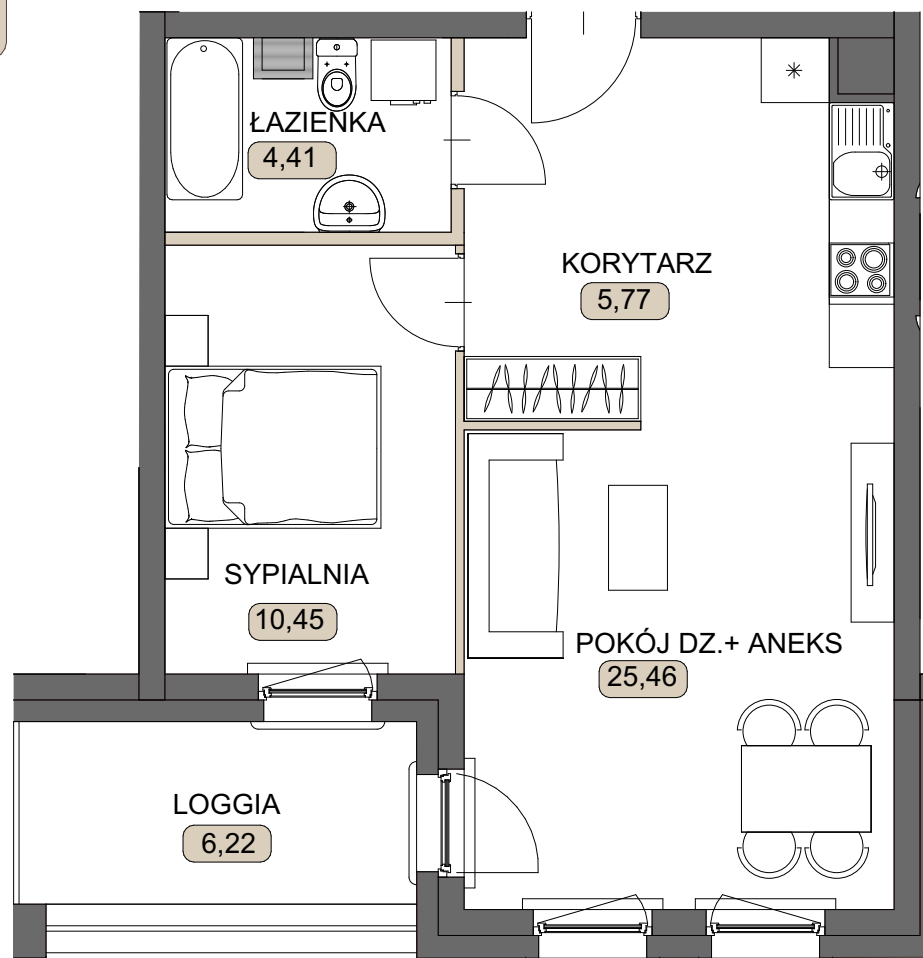
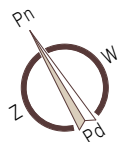
tel. 55/611 01 85  
e-mail: mytych@mytych.com.pl  
www.mytych.com.pl



 **MYTYCH**

06.07.2023

Klatka nr 1

Piętro 0 M\_1.2



-  Ściany konstrukcyjne, kominy - brak możliwości wyburzenia
-  Ściany działowe - możliwość dowolnej aranżacji