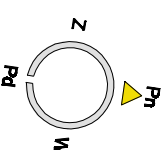
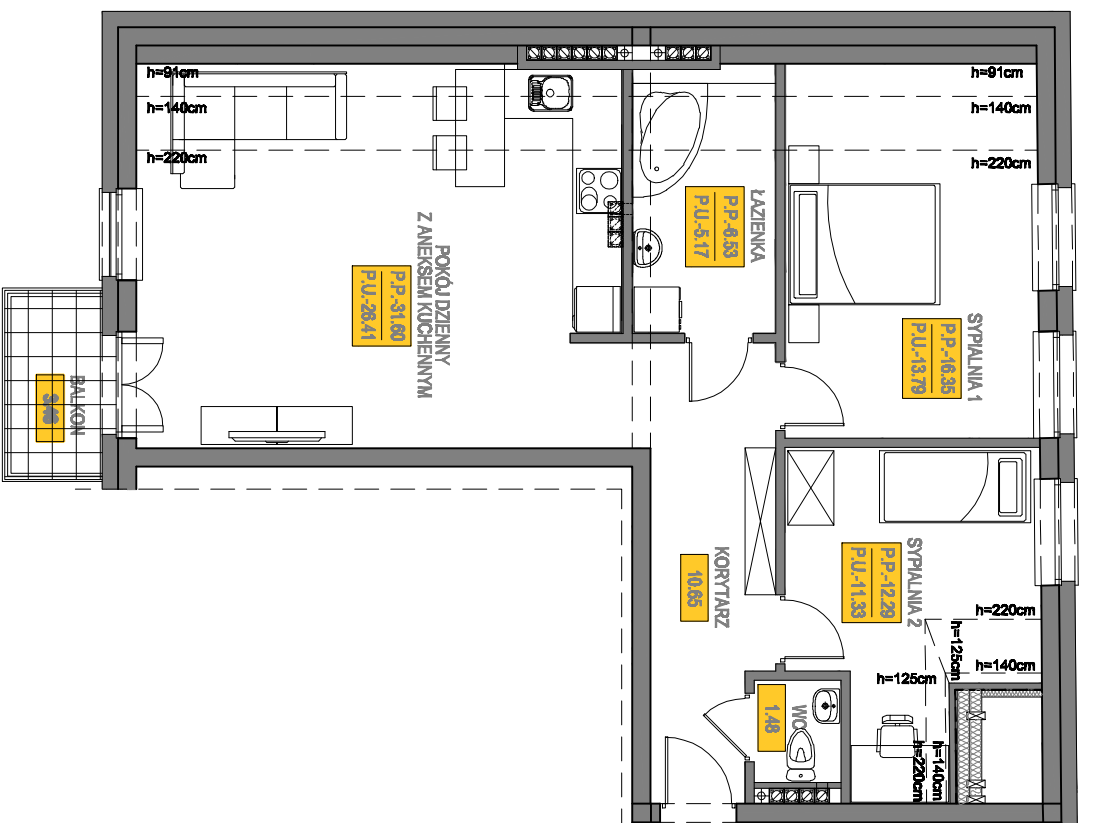


ZABUDOWA MIESZKALNO-USŁUGOWA - ETAP II / B

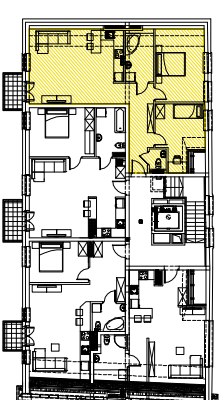
"STARE MIASTO" W ELBLĄGU, UL. BEDNARSKA 7, 8, 9



Piętro 4

Mieszkanie M16

	P.U.	P.P.
KORYTARZ	10.65 m ²	10.65 m ²
POKÓJ DZIENNY Z ANEKSEM KUCHENNYM	26.41 m ²	31.60 m ²
ŁAZIENKA	5.17 m ²	6.53 m ²
SYPIALNIA 1	13.79 m ²	16.35 m ²
SYPIALNIA 2	11.33 m ²	12.29 m ²
WC	1.48 m ²	1.48 m ²
POW. UŻYTKOWA	68.83 m²	
POW. PODŁOGI		78.90 m²
BALKON	3.46 m²	



SKALA 1:100

Z.U.B. "MYTYCH" SP. Z O.O.
ul. Żyrdowska 83c, 82-300 Elbląg

tel. 55 611 07 85
e-mail: mytych@mytych.com.pl
www.mytych.com.pl

 **MYTYCH**