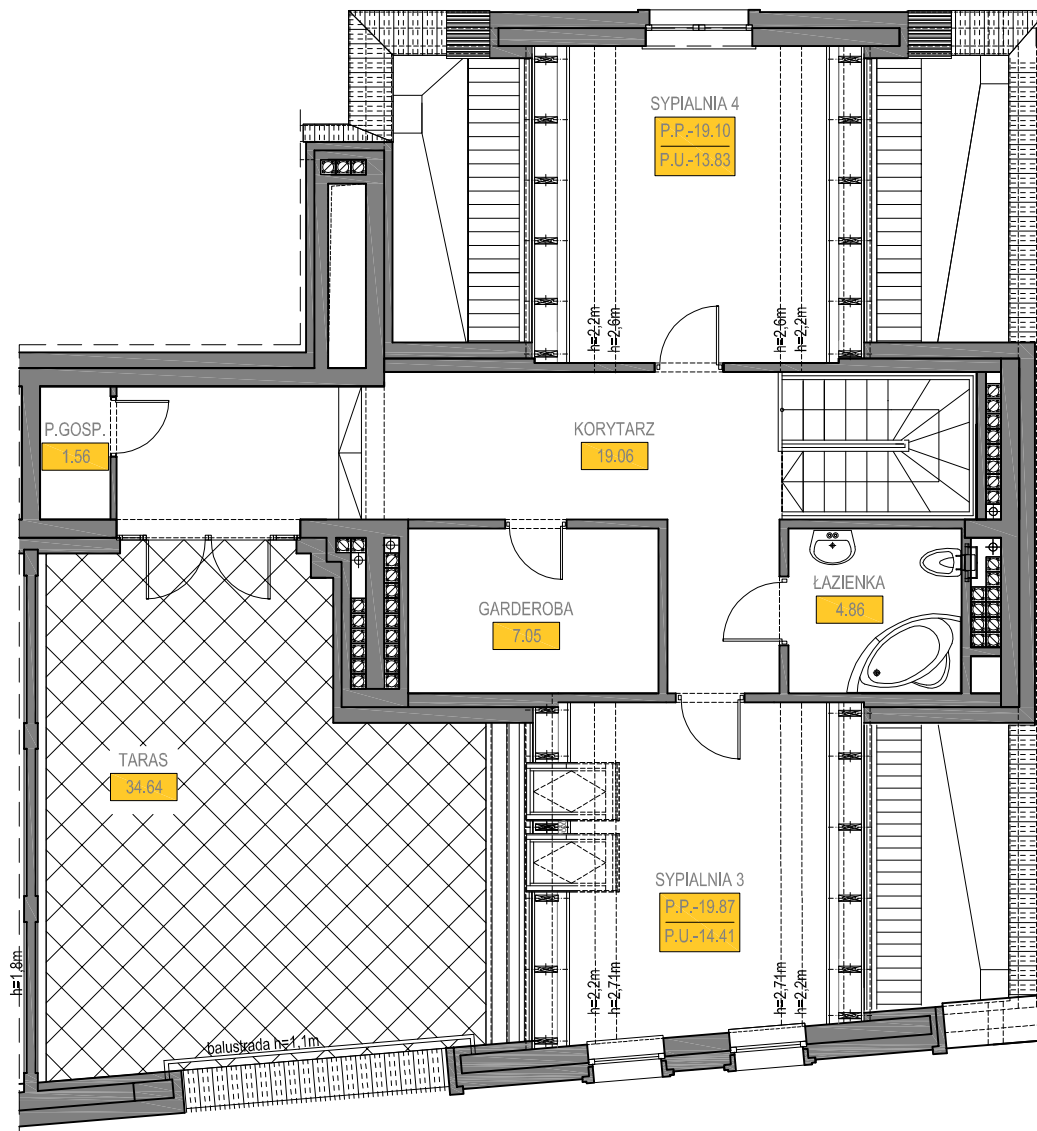


ZABUDOWA MIESZKALNO-USŁUGOWA Z GARAŻEM PODZIEMNYM - ETAP I

"STARE MIASTO" W ELBLĄGU, UL.RYBACKA 40 - 47, UL.WODNA 83 - 86



SKALA 1:100

KLATKA SCHODOWA K1

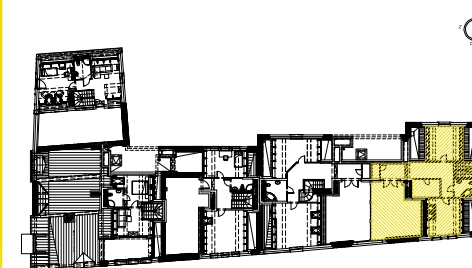
Piętro **5** Mieszkanie **M10**

	P.U.	P.P.
KORYTARZ	19.06 m ²	19.06 m ²
ŁAZIENKA	4.86 m ²	4.86 m ²
SYPIALNIA 3	14.41 m ²	19.87 m ²
GARDEROBA	7.05 m ²	7.05 m ²
POM. GOSPODARCZE	1.56 m ²	1.56 m ²
SYPIALNIA 4	13.83 m ²	19.10 m ²

POW. UŻYTKOWA	60.77 m ²	
POW. PODŁOGI		71.50 m ²

TARAS 34.64 m²

K1 MIESZKANIE M10 POW. UŻYTKOWA		K1 MIESZKANIE M10 POW. PODŁOGI	
4 piętro	99.39 m ²	4 piętro	99.39 m ²
5 piętro	60.77 m ²	5 piętro	71.50 m ²
razem	160.16 m²	razem	170.89 m²



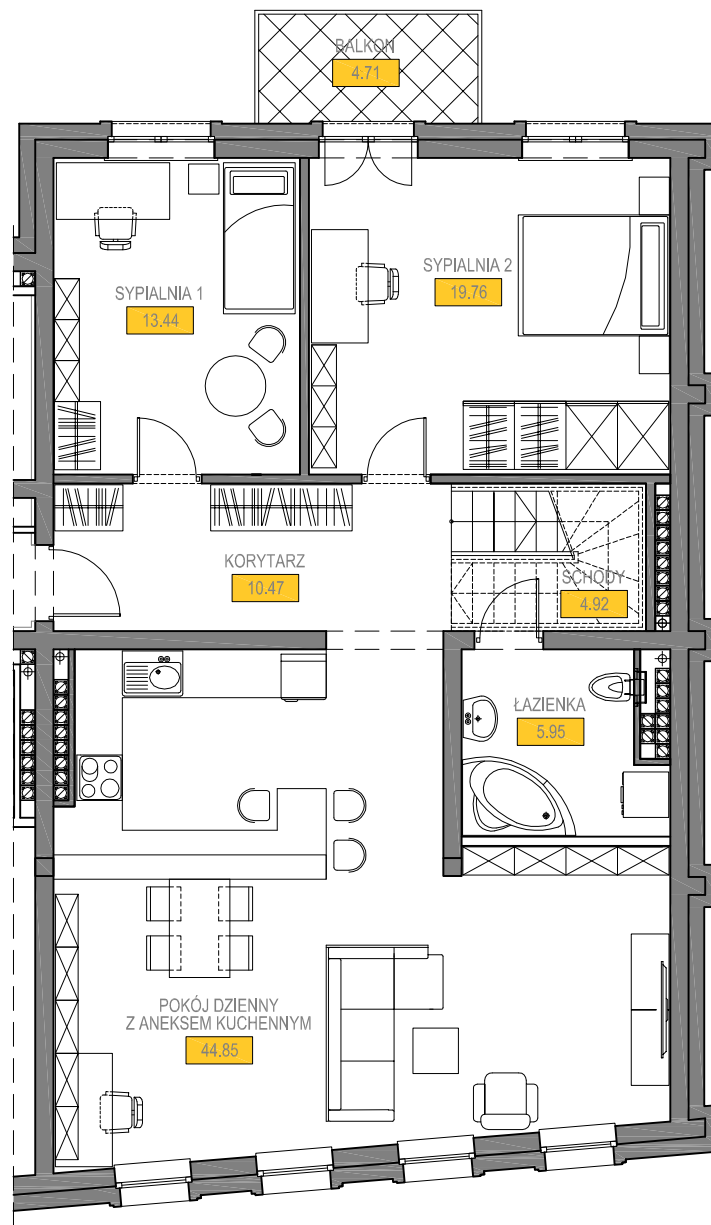
Z.U.B. "MYTYCH" SP. Z O.O.
ul. Żyrardowska 83c, 82-300 Elbląg

tel. 55 611 07 85
e-mail: mytych@mytych.com.pl
www.mytych.com.pl

 **MYTYCH**

ZABUDOWA MIESZKALNO-USŁUGOWA Z GARAŻEM PODZIEMNYM - ETAP I

"STARE MIASTO" W ELBLĄGU, UL.RYBACKA 40 - 47, UL.WODNA 83 - 86



SKALA 1:100

KLATKA SCHODOWA K1

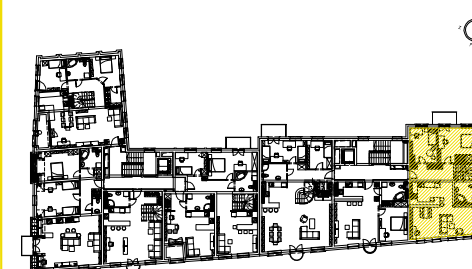
Piętro 4 Mieszkanie M10

KORYTARZ	10.47 m ²
SYPIALNIA 1	13.44 m ²
SYPIALNIA 2	19.76 m ²
SCHODY	4.92 m ²
ŁAZIENKA	5.95 m ²
POKÓJ DZIENNY Z ANEKSEM KUCHENNYM	44.85 m ²

POWIERZCHNIA UŻYTKOWA 99.39 m²

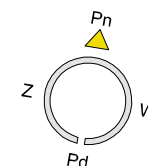
BALKON 4.71 m²

K1 MIESZKANIE M10 POW. UŻYTKOWA		K1 MIESZKANIE M10 POW. PODŁOGI	
4 piętro	99.39 m ²	4 piętro	99.39 m ²
5 piętro	60.77 m ²	5 piętro	71.50 m ²
razem	160.16 m²	razem	170.89 m²



Z.U.B. "MYTYCH" SP. Z O.O.
ul. Żyrardowska 83c, 82-300 Elbląg

tel. 55 611 07 85
e-mail: mytych@mytych.com.pl
www.mytych.com.pl



MYTYCH