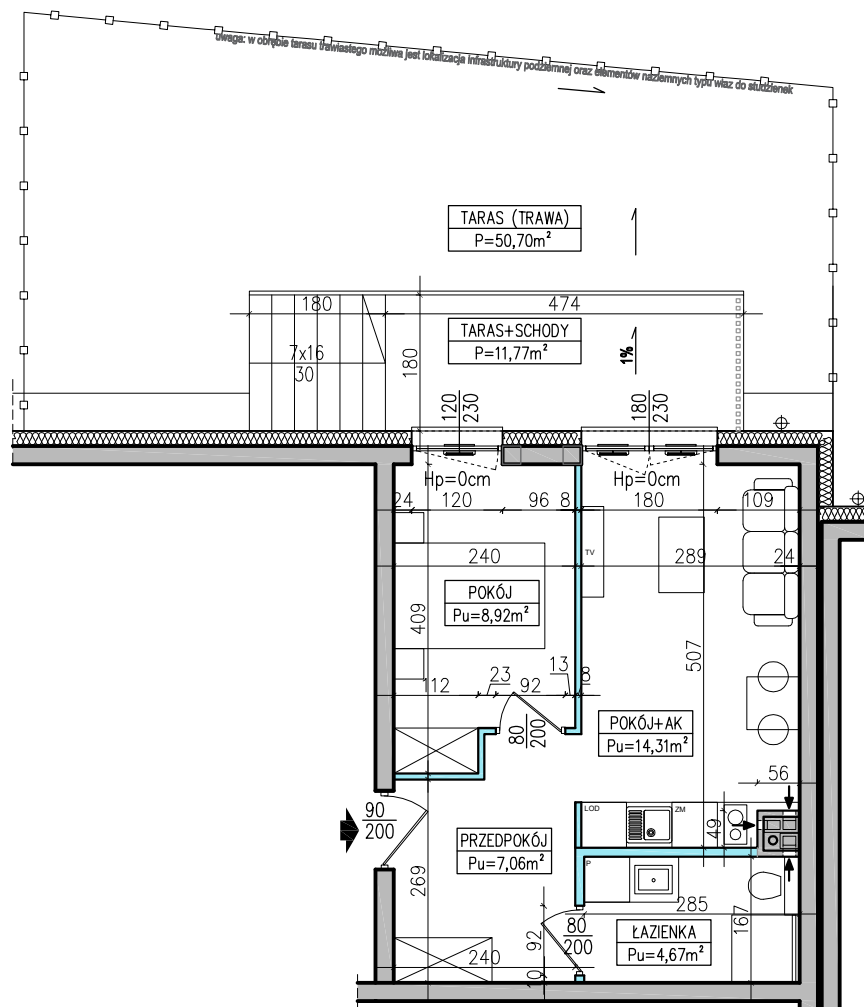
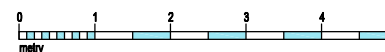


KRYNICA MORSKA UL. GDAŃSKA BUDYNEK NR 1



| | |
|-----------------|---------------------|
| PRZEDPOKÓJ | 7,06m ² |
| ŁAZIENKA | 4,67m ² |
| POKÓJ | 8,92m ² |
| POKÓJ Z ANEKSEM | 14,31m ² |
| TARAS (trawa) | 50,70m ² |
| TARAS+SCHODY | 11,77m ² |



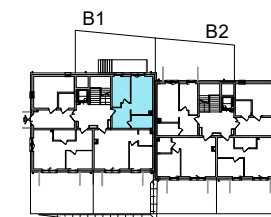
— ściany działowe - możliwość zmian w układzie
 — elementy stałe m.in. ściany konstrukcyjne i kominy

NUMER LOKALU: **01**

POWIERZCHNIA UŻYTKOWA: **Pu=34,96m²**

STRUKTURA LOKALU: **2P + AK**

PIĘTRO: **PARTER**



Karta informacyjna pokazuje przykładową aranżację lokalu. Urządzenie nie stanowi wyposażenia lokalu. Wynia podane są w stanie surowym, bez obładzin (podane zgodnie z proj. budowlanym). Mogą występować niewielkie różnice wymiarów powstałe w trakcie realizacji prac budowlanych. Ostateczna powierzchnia lokalu może różnić się od danych w niniejszym projekcie (±1-2%). Powierzchnia lokalu określona jest na podstawie Rozporządzenia Ministra Rozwoju z dnia 12 września 2020 r. w sprawie szczegółowego zakresu i formy projektu budowlanego, oraz uwzględnienia treści poletej norm PN-ISO 9836:2015-12. Powierzchnie użytkowe uwzględniają wykończenie ścian tynkami (grubość 1cm).