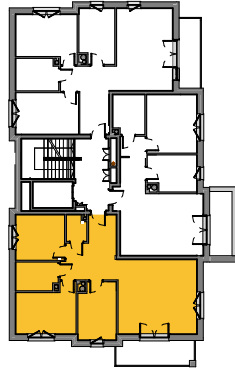
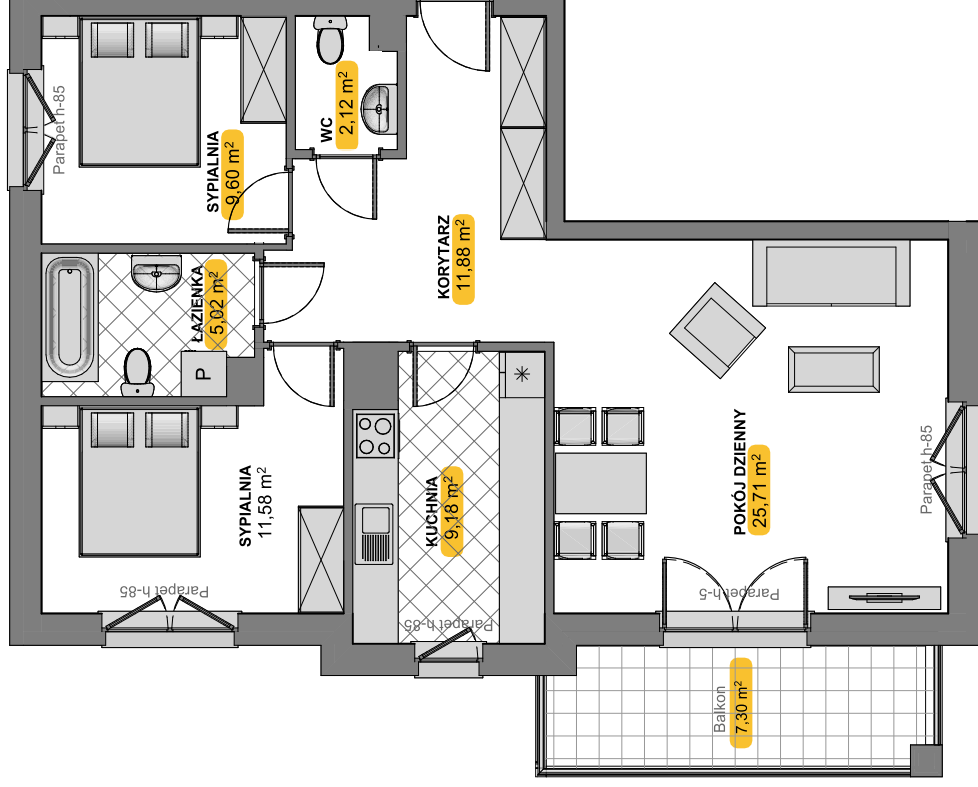


BRAMA NA MODRZEWINĘ ELBLĄG, AL. JANA PAWŁA II

Budynek D

Piętro 1

Mieszkanie 6



KORYTARZ	11,88
KUCHNIA	9,18
ŁAZIENKA	5,02
POKÓJ DZIENNY	25,71
SYPIALNIA	9,60
SYPIALNIA	11,58
WC	2,12
POWIERZCHNIA UŻYTKOWA	75,09 m²
BALKON	7,30 m ²