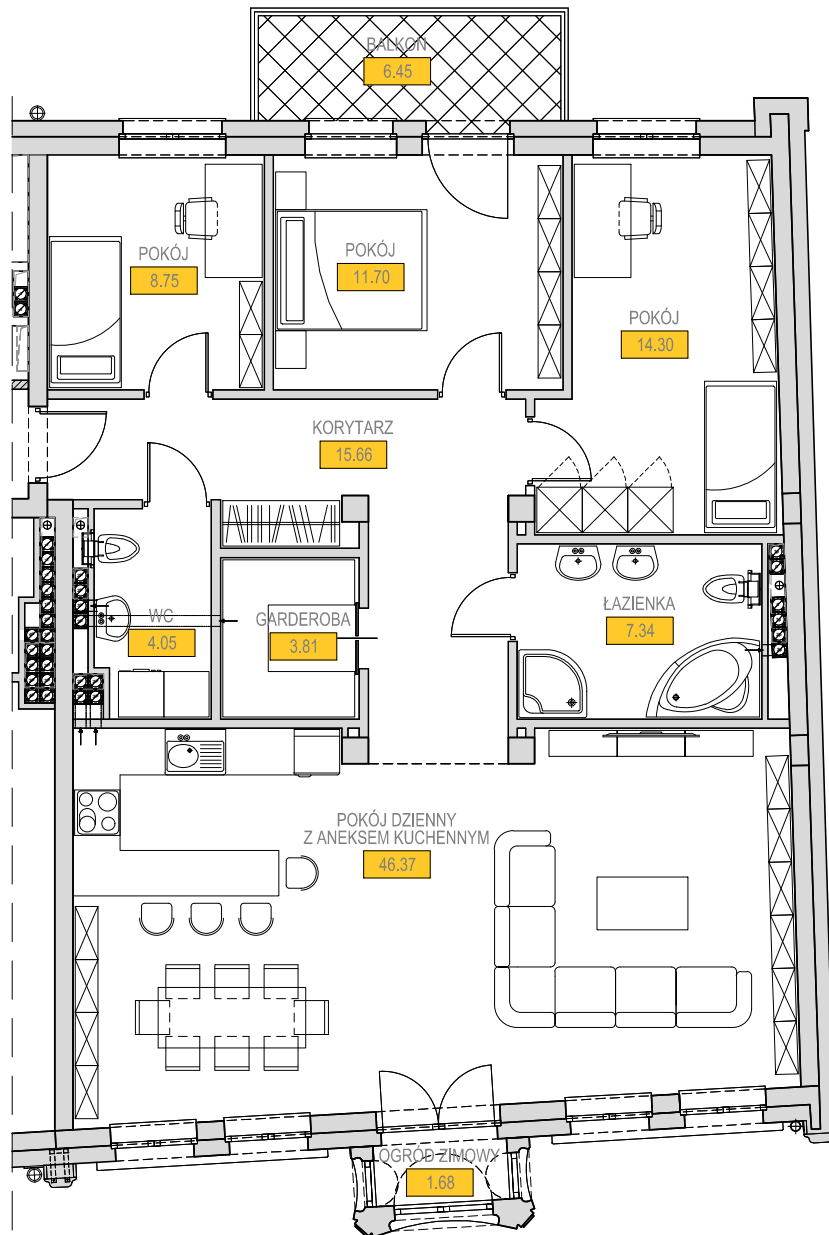
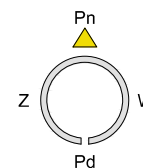


ZABUDOWA MIESZKALNO-USŁUGOWA - ETAP II / A

"STARE MIASTO" W ELBLĄGU, UL. RYBACKA 37, 38, 39



SKALA 1:100

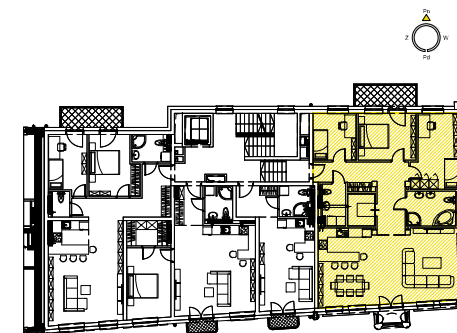


Piętro 3 Mieszkanie M11

KORYTARZ	15.66 m ²
POKÓJ DZIENNY Z ANEKSEM KUCHENNYM	46.37 m ²
ŁAZIENKA	7.34 m ²
POKÓJ	8.75 m ²
POKÓJ	11.70 m ²
POKÓJ	14.30 m ²
GARDEROBA	3.81 m ²
WC	4.05 m ²

POWIERZCHNIA UŻYTKOWA 111.98 m²

BALKON	6.45 m ²
OGRÓD ZIMOWY	1.68 m ²
RAZEM:	8.13 m²



Z.U.B. "MYTYCH" SP. Z O.O.
ul. Żyrardowska 83c, 82-300 Elbląg

tel. 55 611 07 85
e-mail: mytych@mytych.com.pl
www.mytych.com.pl

 **MYTYCH**