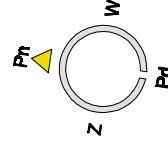
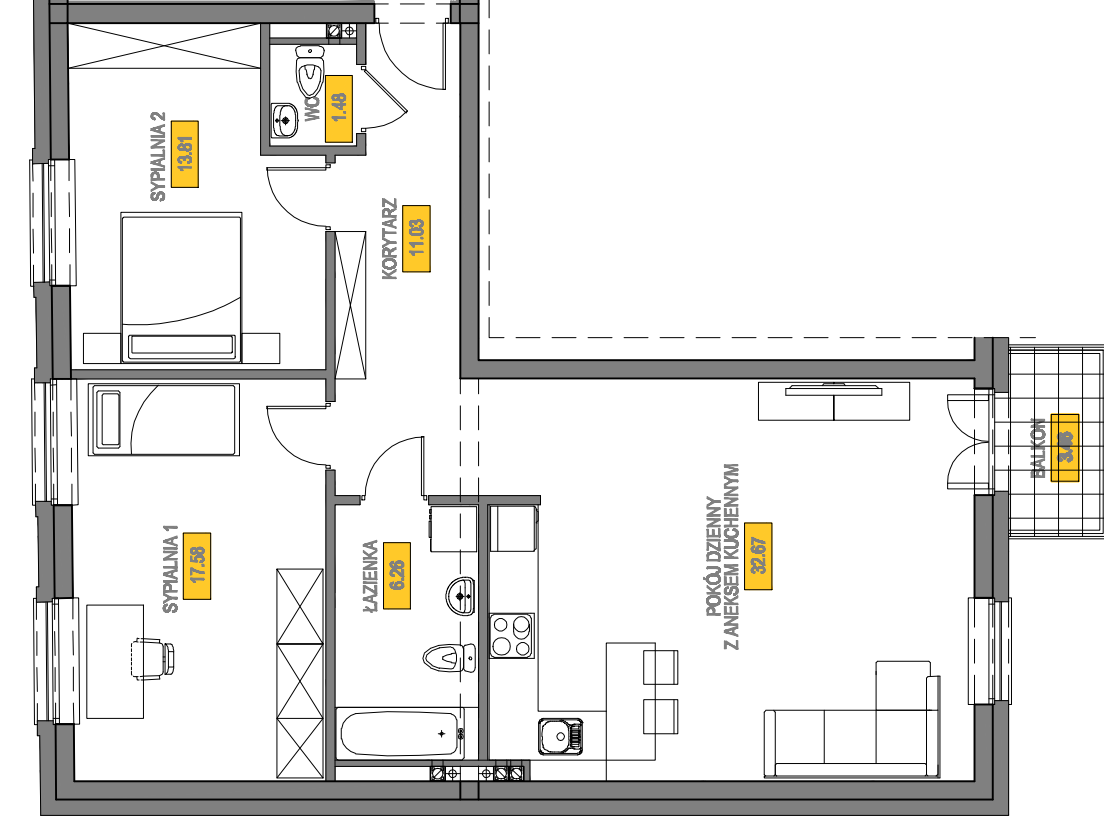


ZABUDOWA MIESZKALNO-USŁUGOWA - ETAP II / B

"STARE MIASTO" W ELBLĄGU, UL. BEDNARSKA 7, 8, 9

Piętro 1

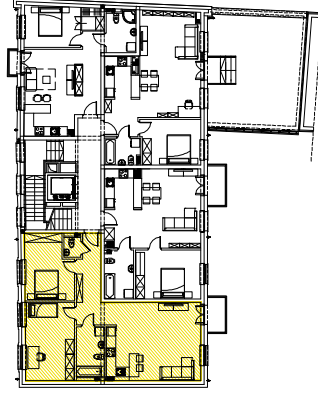
Mieszkanie M4



KORYTARZ	11.03 m ²
POKÓJ DZIENNY Z ANEKSEM	32.67 m ²
KUCHENNYM	6.26 m ²
ŁAZIENKA	17.58 m ²
SYPIALNIA 1	13.81 m ²
SYPIALNIA 2	1.48 m ²
WC	1.48 m ²

POWIERZCHNIA UŻYTKOWA 82.83 m²

BALKON 3.46 m²



Z.U.B. "MYTYCH" SP. Z O.O.
ul. Żyrardowska 83c, 82-300 Elbląg

tel. 55 611 07 85

e-mail: mytych@mytych.com.pl

www.mytych.com.pl

SKALA 1:100

MYTYCH