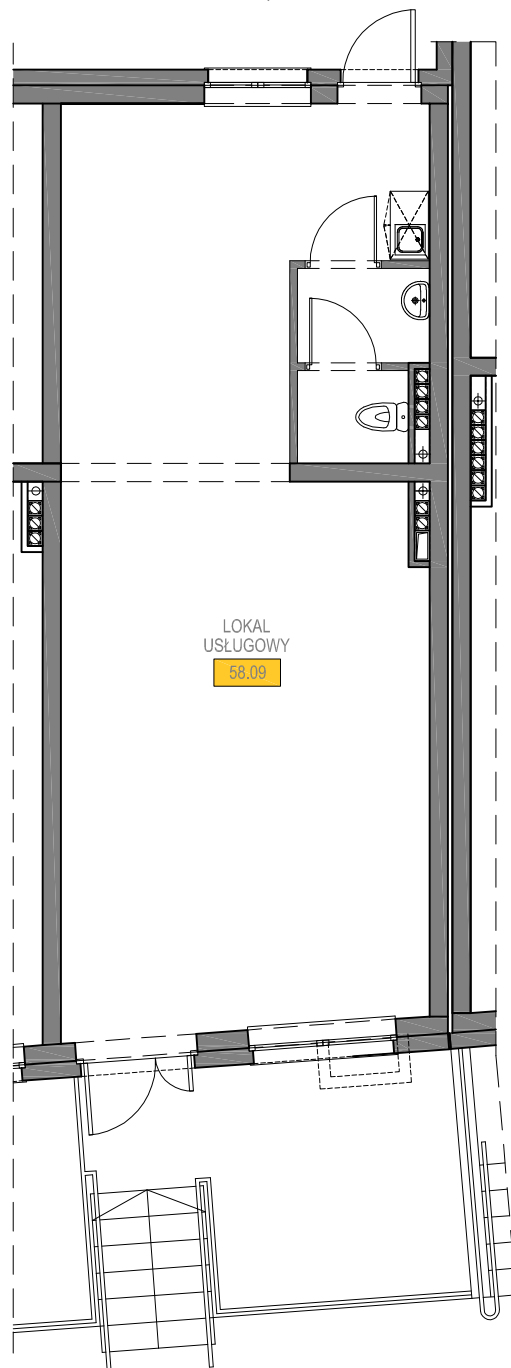


ZABUDOWA MIESZKALNO-USŁUGOWA Z GARAŻEM PODZIEMNYM - ETAP I

"STARE MIASTO" W ELBLĄGU, UL.RYBACKA 40 - 47, UL.WODNA 83 - 86



SKALA 1:100

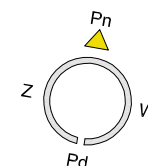
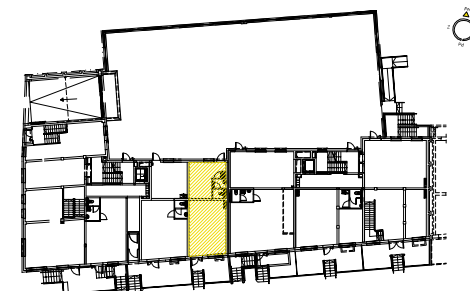
Parter

Usługa

D

LOKAL USŁUGOWY 58,09 m²

POWIERZCHNIA UŻYTKOWA 58,09 m²



Z.U.B. "MYTYCH" SP. Z O.O.
ul. Żyrardowska 83c, 82-300 Elbląg

tel. 55 611 07 85
e-mail: mytych@mytych.com.pl
www.mytych.com.pl

 **MYTYCH**