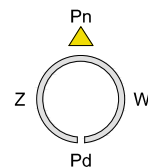
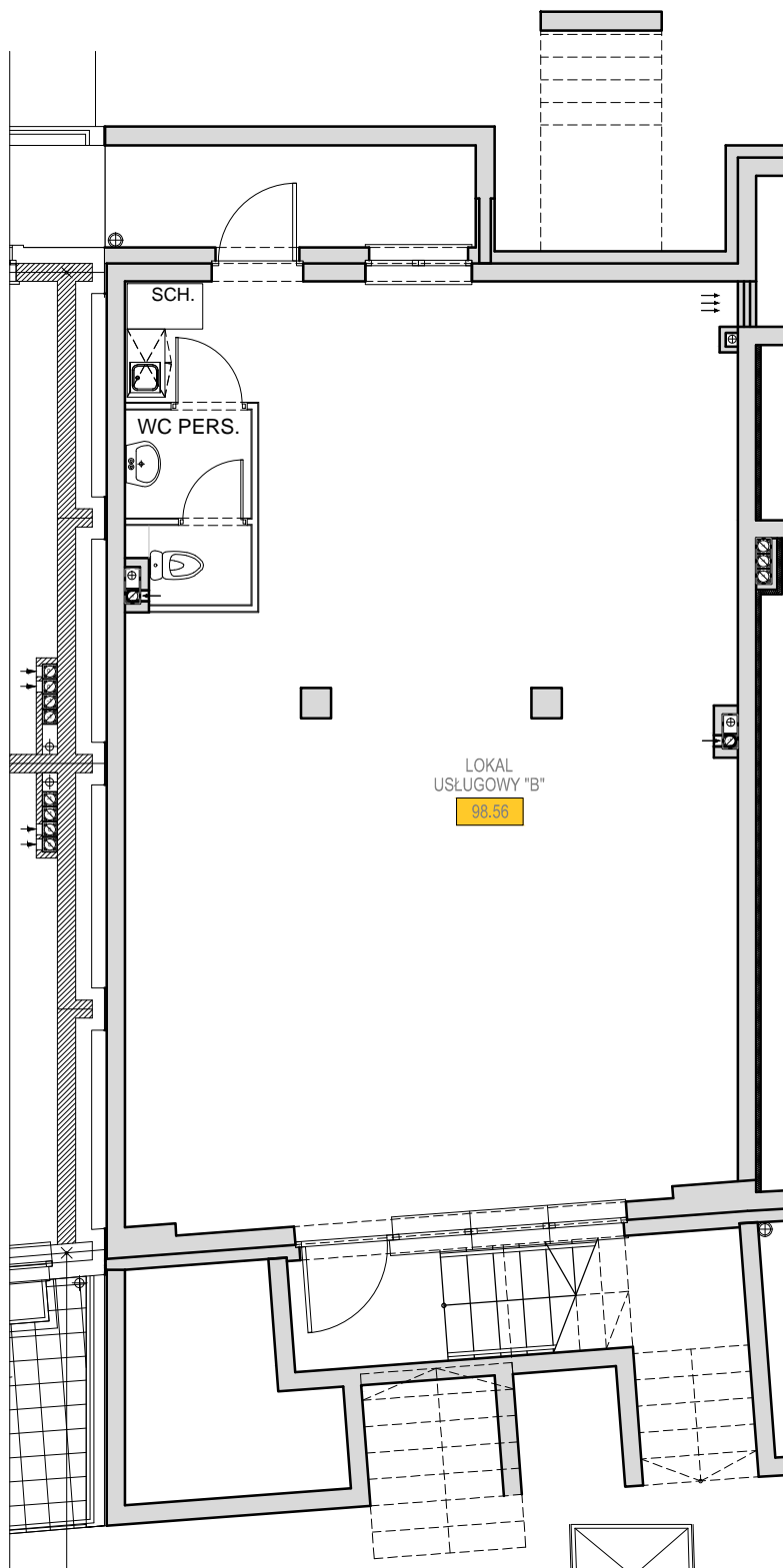


ZABUDOWA MIESZKALNO-USŁUGOWA - ETAP II / A

"STARE MIASTO" W ELBLĄGU, UL. RYBACKA 37, 38, 39



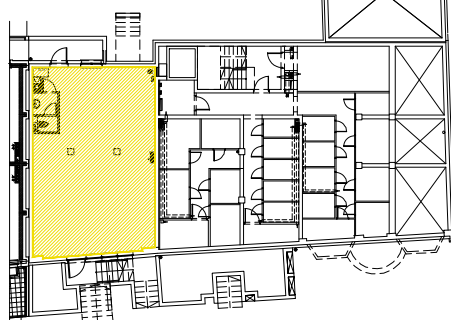
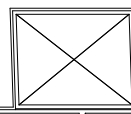
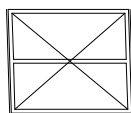
Piwnica

Usługa B

LOKAL USŁUGOWY 98,56 m²

POWIERZCHNIA UŻYTKOWA 98,56 m²

LOKAL
USŁUGOWY "B"
98,56



SKALA 1:100

Z.U.B. "MYTYCH" SP. Z O.O.
ul. Żyrardowska 83c, 82-300 Elbląg

tel. 55 611 07 85
e-mail: mytych@mytych.com.pl
www.mytych.com.pl

 **MYTYCH**