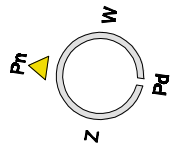
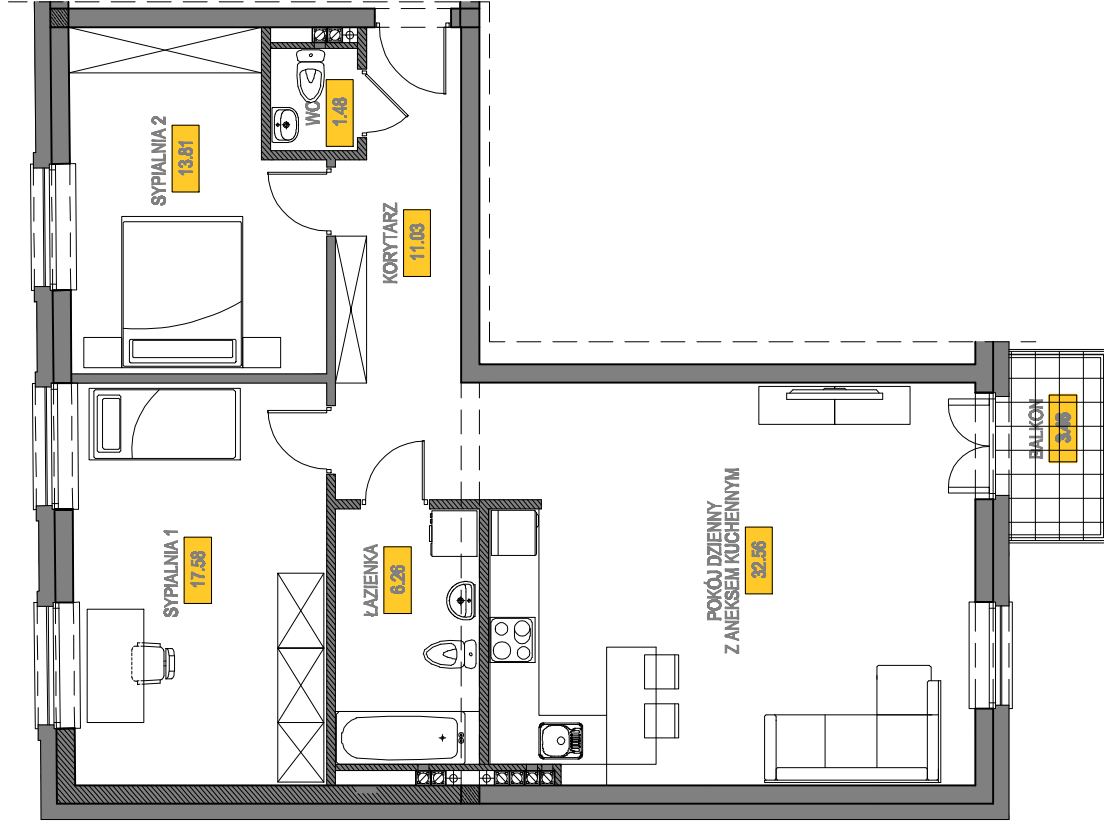


ZABUDOWA MIESZKALNO-USŁUGOWA - ETAP II / B

"STARE MIASTO" W ELBLĄGU, UL. BEDNARSKA 7, 8, 9

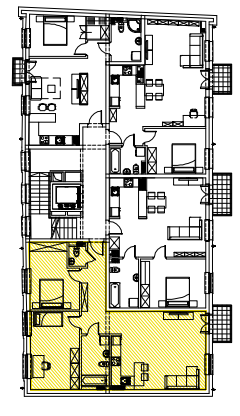
Piętro 2

Mieszkanie M8



KORYTARZ	11.03 m2
POKÓJ DZIENNY Z ANEKSEM	32.56 m2
KUCHENNYM	6.26 m2
ŁAZIENKA	17.58 m2
SYPIALNIA 1	13.81 m2
SYPIALNIA 2	1.48 m2
WC	1.48 m2

POWIERZCHNIA UŻYTKOWA	82.72 m2
BALKON	3.46 m2



Z.U.B. "MYTYCH" SP. Z O.O.
ul. Żyrardowska 83c, 82-300 Elbląg
tel. 55 611 07 85
e-mail: mytych@mytych.com.pl
www.mytych.com.pl



SKALA 1:100