

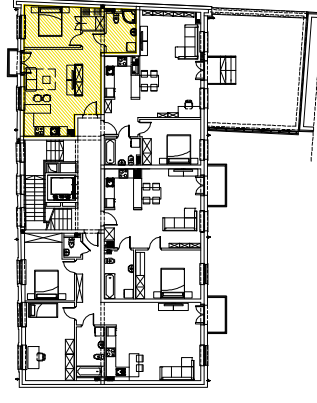
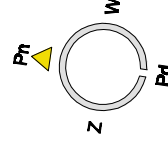
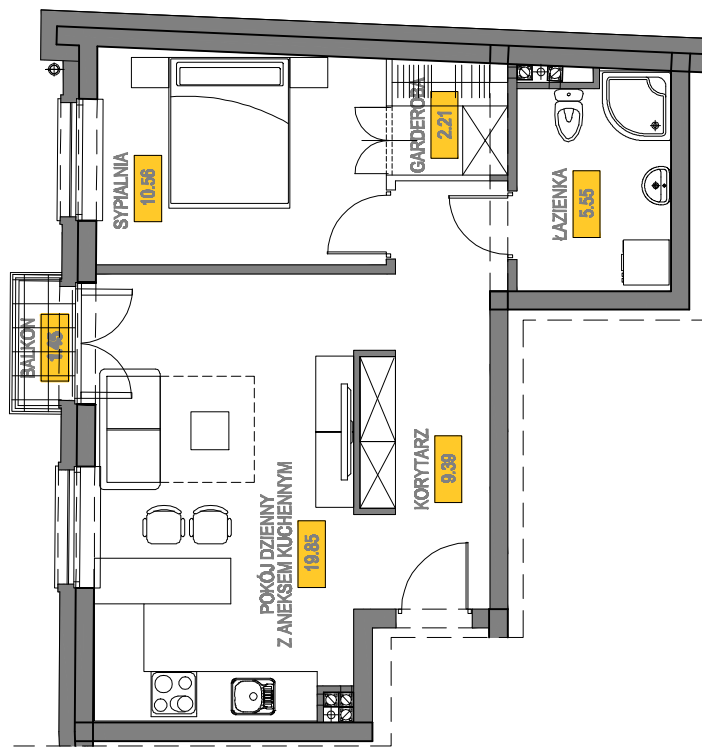
ZABUDOWA MIESZKALNO-USŁUGOWA - ETAP II / B

"STARE MIASTO" W ELBLĄGU, UL. BEDNARSKA 7, 8, 9

Piętro 1

Mieszkanie M1

KORYTARZ	9.39 m ²
POKÓJ DZIENNY Z ANEKSEM KUCHENNYM	19.85 m ²
SYPIALNIA	10.56 m ²
GARDEROBA	2.21 m ²
ŁAZIENKA	5.55 m ²
POWIERZCHNIA UŻYTKOWA	47.56 m²
BALKON	1.45 m ²



Z.U.B. "MYTYCH" SP. Z O.O.
ul. Żyrardowska 83c, 82-300 Elbląg

tel. 55 611 07 85

e-mail: mytych@mytych.com.pl
www.mytych.com.pl

SKALA 1:100

 **MYTYCH**