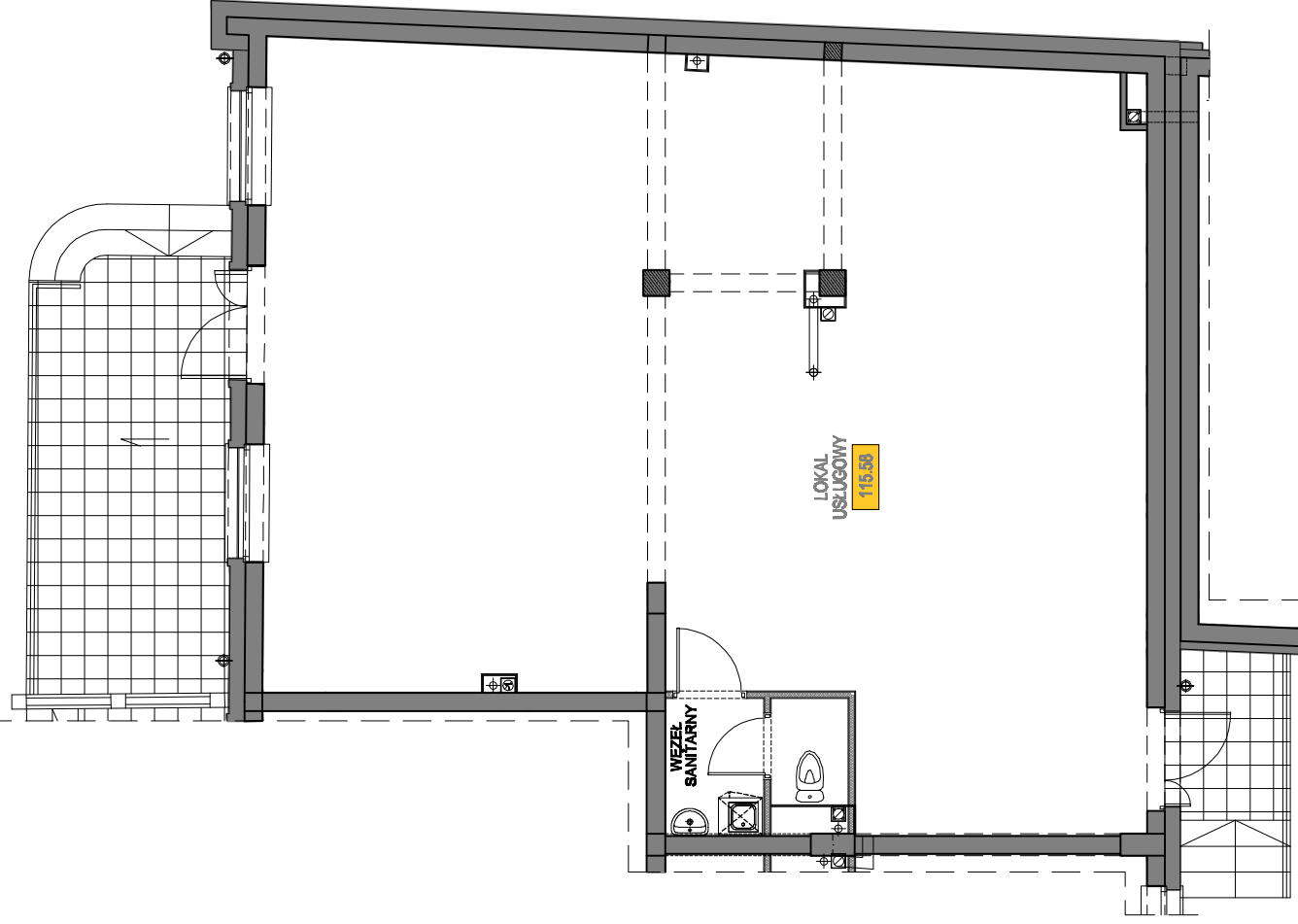


ZABUDOWA MIESZKALNO-USŁUGOWA - ETAP II / B

"STARE MIASTO" W ELBLĄGU, UL. BEDNARSKA 7, 8, 9



SKALA 1:100

Parter

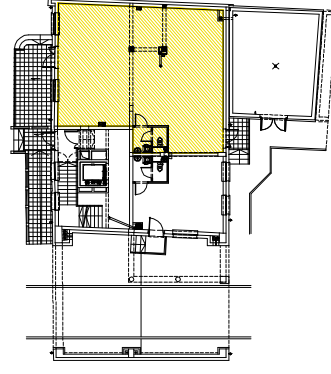
Usługa 1

LOKAL USŁUGOWY

115,58 m²

POWIERZCHNIA UŻYTKOWA

115,58 m²



Z.U.B. "MYTYCH" SP. Z O.O.
ul. Żyrardowska 83c, 82-300 Elbląg

tel. 55 611 07 85

e-mail: mytych@mytych.com.pl

www.mytych.com.pl

 MYTYCH