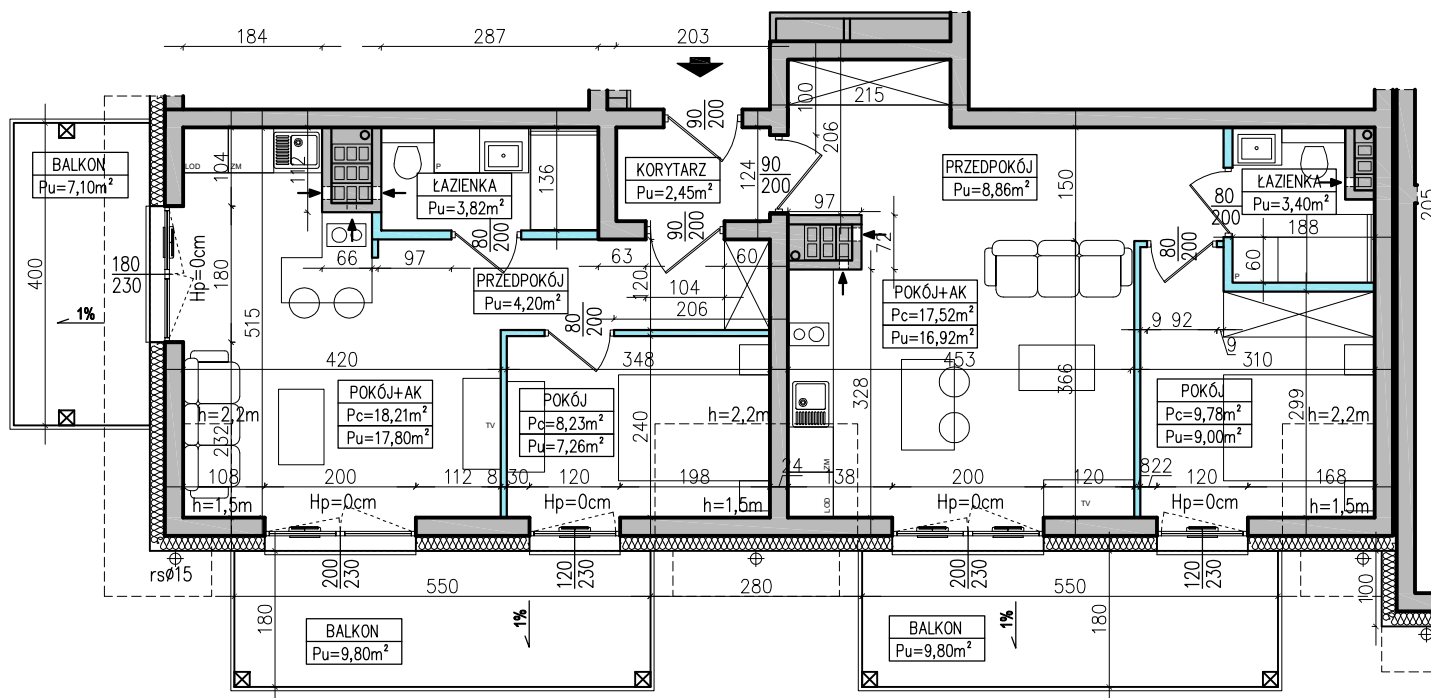


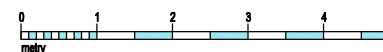
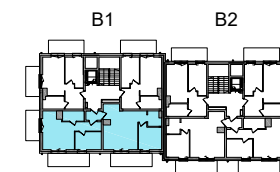
KRYNICA MORSKA UL. GDAŃSKA BUDYNEK NR 1



PRZEDPOKÓJ	4,20m ²
ŁAZIENKA	3,82m ²
POKÓJ	7,26m ²
POKÓJ Z ANEKSEM	17,80m ²
	<hr/>
BALKON	9,80m ²
BALKON	7,10m ²

PRZEDPOKÓJ	8,86m ²
ŁAZIENKA	3,40m ²
POKÓJ	9,00m ²
POKÓJ Z ANEKSEM	16,92m ²
	<hr/>
BALKON	9,80m ²

NUMER LOKALU: **09**
 POWIERZCHNIA UŻYTKOWA: **Pu=73,71m²**
 STRUKTURA LOKALU: **DUPLEX**
 PIĘTRO: **PODDASZE**



— ściany działowe - możliwość zmian w układzie
 — elementy stałe m.in. ściany konstrukcyjne i kominy

Karta informacyjna pokazuje przykładową aranżację lokalu. Umieszczenie nie stanowi wyposażenia lokalu. Wyniki podane są w stanie surowym, bez obładzin (podane zgodnie z proj. budowlanym). Mogą występować niewielkie różnice wymiarów powstałe w trakcie realizacji prac budowlanych. Ostateczna powierzchnia lokalu może różnić się od danych w niniejszej karcie informacyjnej (±1-2%). Powierzchnia lokalu określona jest na podstawie Rozporządzenia Ministra Rozwoju z dnia 12 września 2020 r. w sprawie szczegółowego zakresu i formy projektu budowlanego, oraz uwzględnienia treści poletej norm PN-ISO 9836:2015-12. Powierzchnie użytkowe uwzględniają wykończenie ścian tynkami (grubość 1cm).