

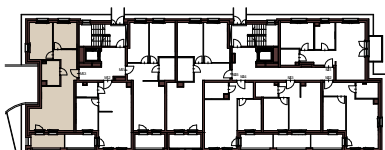
GRUNWALDZKA 65

ELBLĄG

AL. GRUNWALDZKA 65

Piętro 0 Mieszkanie M_1.3

KORYTARZ	9,56
POKÓJ DZIENNY Z ANEKSEM	24,99
ŁAZIENKA	6,00
SYPIALNIA	12,57
SYPIALNIA	9,19
POWIERZCHNIA UŻYTKOWA	62,31m ²
LOGGIA	6,91



Z.U.B. "MYTYCH"
ul. Żyrardowska 83c, 82-300
Elbląg

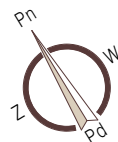
tel. 55/611 01 85
e-mail: mytych@mytych.com.pl
www.mytych.com.pl

 **MYTYCH**

06.07.2023

Klatka nr 1

Piętro 0 M_1.3



- Ściany konstrukcyjne, kominy - brak możliwości wyburzenia
- Ściany działowe - możliwość dowolnej aranżacji

