

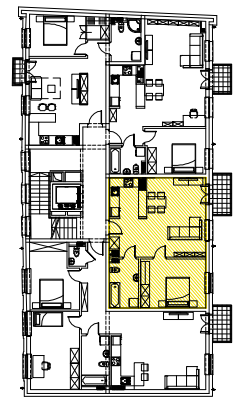
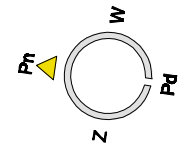
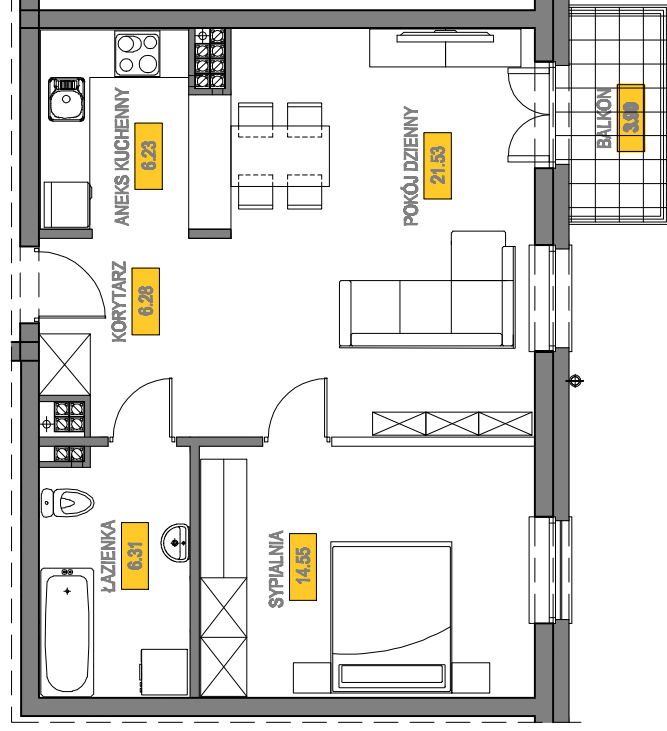
ZABUDOWA MIESZKALNO-USŁUGOWA - ETAP II / B

"STARE MIASTO" W ELBLĄGU, UL. BEDNARSKA 7, 8, 9

Piętro 2

Mieszkanie M7

KORYTARZ	6.28 m ²
ANEKS KUCHENNY	6.23 m ²
POKÓJ DZIENNY	21.53 m ²
SYPIALNIA	14.55 m ²
ŁAZIENKA	6.31 m ²
POWIERZCHNIA UŻYTKOWA	54.90 m²
BALKON	3.90 m ²



Z.U.B. "MYTYCH" SP. Z O.O.
ul. Żyrardowska 83c, 82-300 Elbląg
tel. 55 611 07 85
e-mail: mytych@mytych.com.pl
www.mytych.com.pl

SKALA 1:100

